

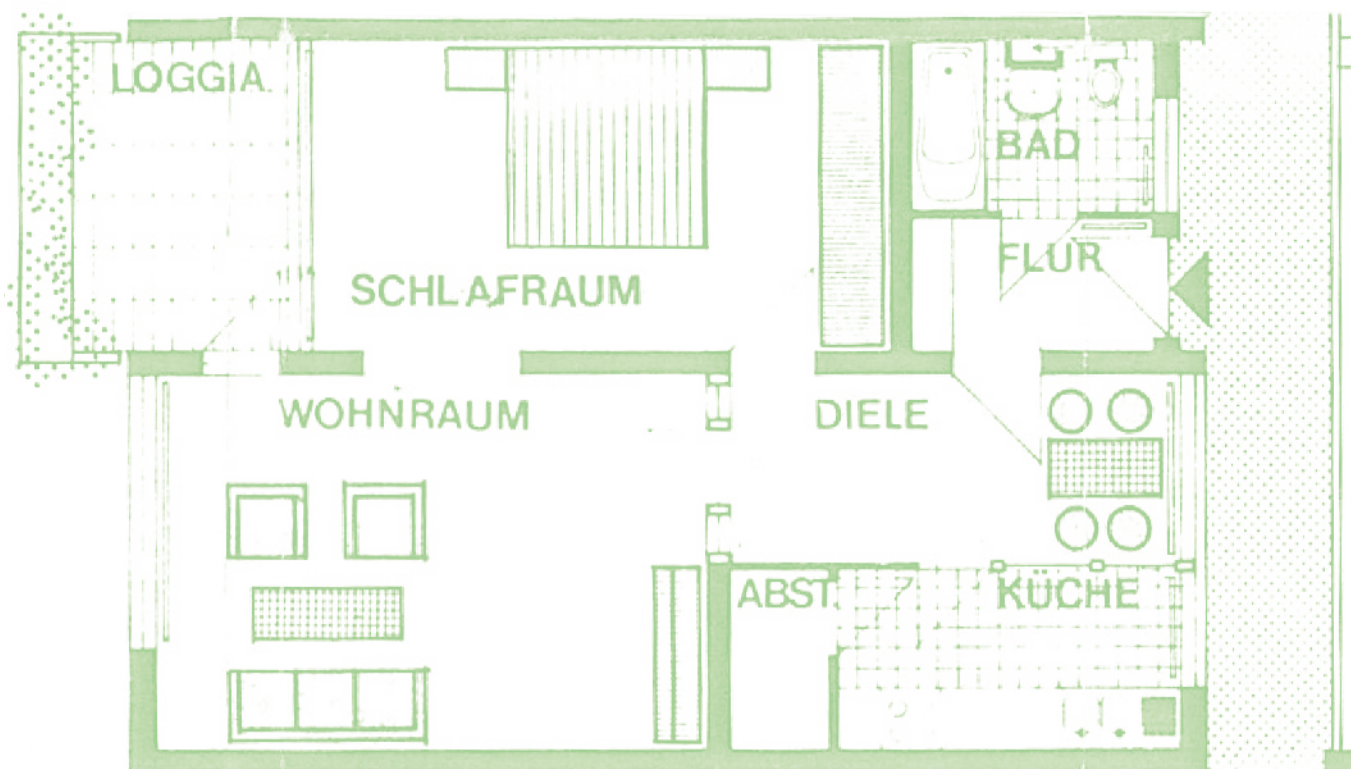
# GUTE ADRESSE MIT GRÜNEN AUSSICHTEN



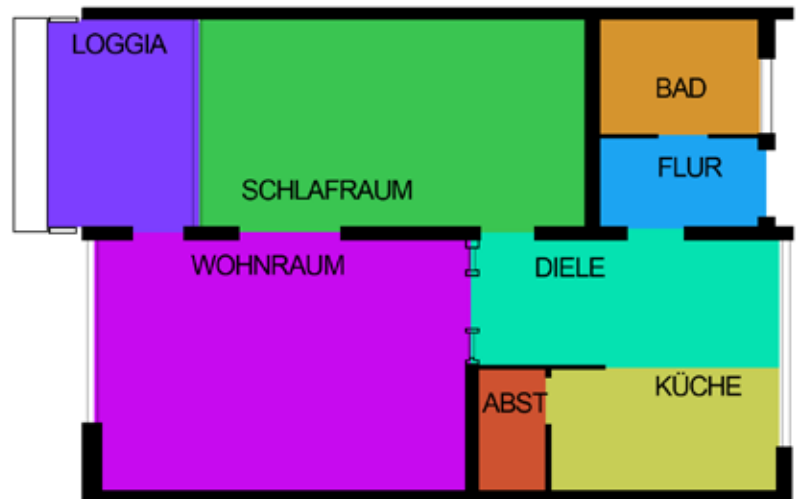
**2 Zimmer (62,21qm)**

**Südwest-Loggia**

komplett renoviert



# 24 Mietwohnungen in Porta Westfalica/Lerbeck · Georg Roststraße Nr. 2



**Wohnung:** 5, 6, 7

**Typ:** 2.1

**Eingang:** 1

<b>Wohnfläche:</b>	62,21m <sup>2</sup>
<b>Objektzustand:</b>	Erstbezug nach Renovierung
<b>Etage:</b>	1-8
<b>Schlafzimmer:</b>	1
<b>Balkon/Terrasse:</b>	Südwest-Balkon
<b>Ausrichtung:</b>	Südwest-Lage
<b>Sonstiges:</b>	Kellerraum
<b>Stellplatz:</b>	Aussenstellplatz
<b>Kaltmiete:</b>	5,70€ m <sup>2</sup> zzgl. Nebenkosten (siehe auch: Energie/Umwelt)
<b>Energie/Umwelt:</b>	<ul style="list-style-type: none"> <li>• Moderne 3-Kammer Profilenster mit Isolierverglasung</li> <li>• Eigenes, mit Erdgas betriebenes, Blockheizkraftwerk</li> <li>• Hocheffiziente Flachheizkörper</li> <li>• Moderne Haustüren</li> </ul> <p><b>= Günstige Nebenkosten</b></p>
<b>Kautiön:</b>	2 Monatskaltmieten

## Wohnflächenberechnung

<b>Wohnraum</b>	3,67	x	5,51	x	0,97	20,10 m <sup>2</sup>
<b>Schlafraum</b>	3,13 <sup>5</sup>	x	5,76	x	0,97	17,52 m <sup>2</sup>
<b>Diele</b>	1,86	x	4,51	x	0,97	8,14 m <sup>2</sup>
<b>Küche</b>	1,85	x	3,38 <sup>5</sup>	x	0,97	6,07 m <sup>2</sup>
<b>Bad</b>	1,76	x	2,38 <sup>5</sup>	x	0,97	3,89 m <sup>2</sup>
	-0,25	x	0,75			
<b>Flur</b>	1,26	x	2,38	x	0,97	2,91 m <sup>2</sup>
<b>Abstellraum</b>	1,85	x	1,01	x	0,97	1,81 m <sup>2</sup>
<b>Loggia</b>	3,13 <sup>5</sup>	x	2,26	x	0,25	1,77 m <sup>2</sup>
						<b>62,21 m<sup>2</sup></b>

# 24 Mietwohnungen in Porta Westfalica/Lerbeck · Georg Roststraße Nr. 2



Mietobjekt Georg Roststraße 2, 2 Zimmer (62,21 qm)



Wohnraum, Ansicht 1

# 24 Mietwohnungen in Porta Westfalica/Lerbeck · Georg Roststraße Nr. 2



Wohnraum, Ansicht 2



Küche, Diele

# 24 Mietwohnungen in Porta Westfalica/Lerbeck · Georg Roststraße Nr. 2



Schlafraum



Flur



Bad, Ansicht 1



Bad, Ansicht 2