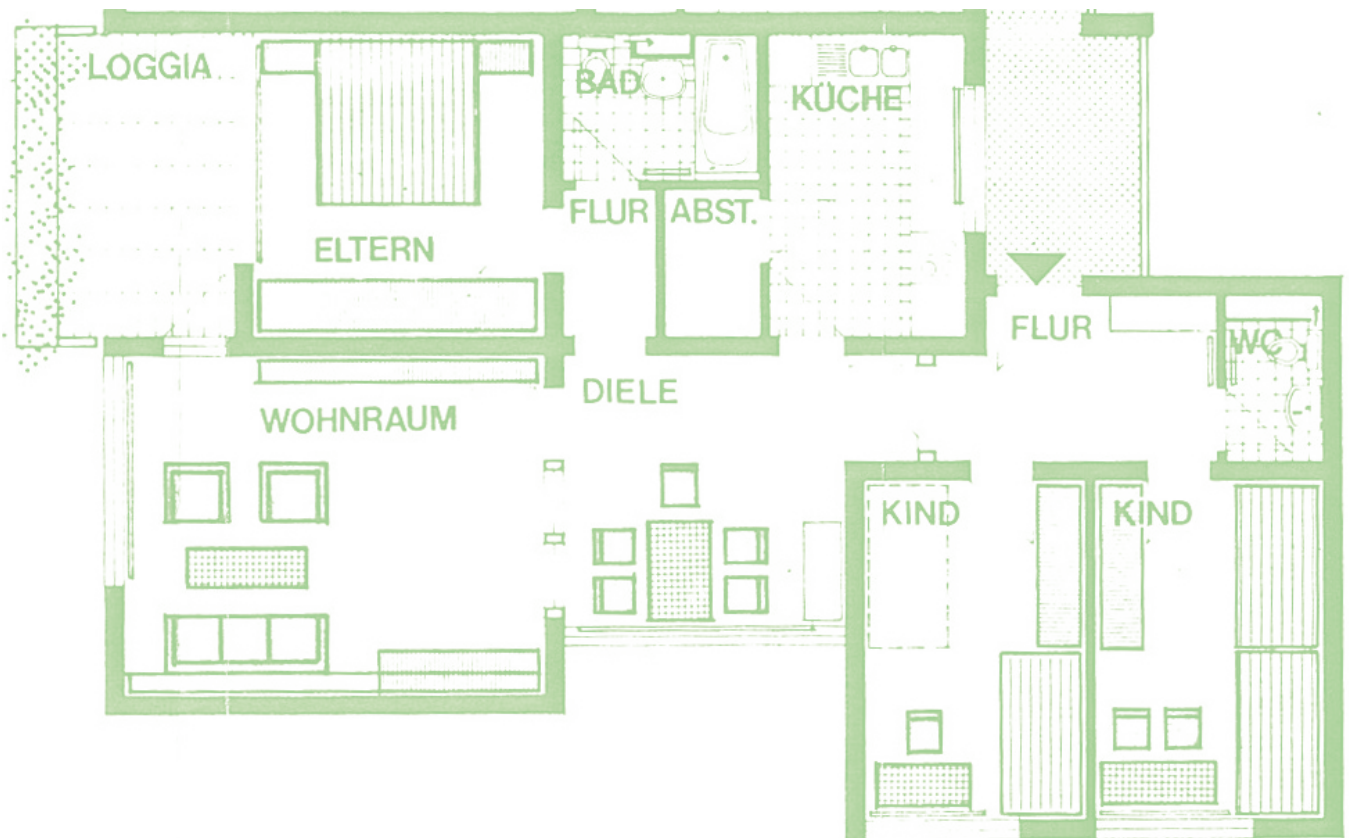


GUTE ADRESSE MIT GRÜNEN AUSSICHTEN

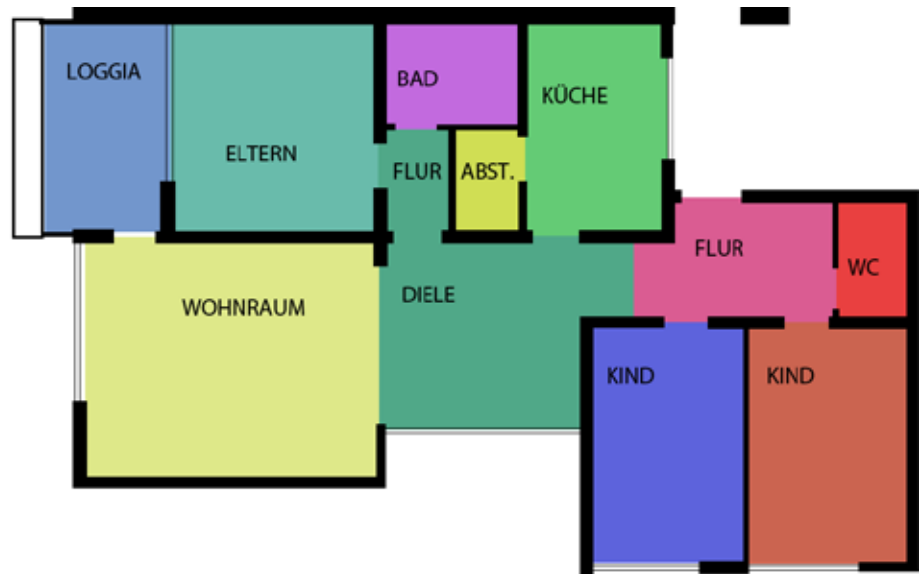


4 Zimmer (93,45qm)

Süd-Loggia
komplett renoviert



8 Mietwohnungen in Porta Westfalica/Lerbeck · Georg Roststraße Nr. 2



Wohnung: 1
Typ: 4.2

Wohnfläche:	93,45m ²
Objektzustand:	Erstbezug nach Renovierung
Etage:	1-8
Schlafzimmer:	3
Balkon/Terrasse:	Südbalkon
Ausrichtung:	Südlage
Sonstiges:	Kellerraum, Gäste WC
Stellplatz:	Aussenstellplatz
Kaltmiete:	5,70€ m ² zzgl. Nebenkosten (siehe auch: Energie/Umwelt)
Energie/Umwelt:	<ul style="list-style-type: none"> • Moderne 3-Kammer Profilfenster mit Isolierverglasung • Eigenes, mit Erdgas betriebenes, Blockheizkraftwerk • Hocheffiziente Flachheizkörper • Moderne Haustüren
	= Günstige Nebenkosten
Kaution:	2 Monatskaltmieten

Wohnflächenberechnung

Wohnraum	5,13 ⁵	x	4,13	x	0,97	20,60 m ²
Eltern	3,51 ⁵	x	3,36	x	0,97	12,38 m ²
Kind	2,67 ⁵	x	4,13	x	0,97	11,07 m ²
Kind	2,67 ⁵	x	4,13	x	0,97	11,07 m ²
Diele	3,38 ⁵	x	3,26			
	+0,87 ⁵	x	1,26	x	0,97	11,77 m ²
Küche	2,38 ⁵	x	3,63	x	0,97	8,41 m ²
Bad	2,38 ⁵	x	1,76			
	-0,75 ⁵	x	0,25	x	0,97	3,89 m ²
WC	1,13 ⁵	x	1,76	x	0,97	1,94 m ²
Eingangsflur	2,88 ⁵	x	2,01			
	+0,62 ⁵	x	1,26	x	0,97	6,39 m ²
Flur	1,13 ⁵	x	1,76	x	0,97	1,94 m ²
Abstellraum	1,13 ⁵	x	1,76	x	0,97	1,94 m ²
Loggia	2,26 ⁵	x	3,63	x	0,25	2,05 m ²
						93,45 m²

8 Mietwohnungen in Porta Westfalica/Lerbeck · Georg Roststraße Nr. 2



Mietobjekt Georg Roststraße 2, Etagen 1 bis 8, 4 Zimmer (93,45 qm)



Wohnraum

8 Mietwohnungen in Porta Westfalica/Lerbeck · Georg Roststraße Nr. 2



Diele / Essen



Küche

8 Mietwohnungen in Porta Westfalica/Lerbeck · Georg Roststraße Nr. 2



Schlafzimmer 1 / Eltern



Schlafzimmer 2 / Kind 1



Schlafzimmer 3 / Kind 2

8 Mietwohnungen in Porta Westfalica/Lerbeck · Georg Roststraße Nr. 2



Bad



Gäste WC



Flur

